

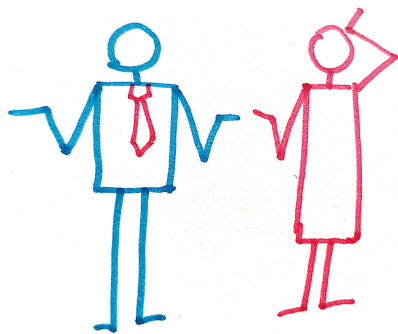
# ALTER HUMAN

Coaching individuel et collectif, Bilans de compétences (CPF)  
Formation (Management, Conduite du changement)

Directeur Financier "Que se passe t-il si nous investissons dans le développement des nos équipes et qu'ils nous quittent ?"

Dirigeant: "Que se passe t-il si nous n'investissons pas et qu'ils restent... ?"

Peter Baeklund



J'accompagne les dirigeants, managers et salariés, ainsi que toute personne ayant une problématique professionnelle.

Mon objectif est la valorisation du potentiel des individus et des organisations, dans une perspective de développement global, responsable et durable. Cheminons ensemble vers plus de connaissance et d'acceptation de soi comme des autres, de confiance, de liberté et d'autonomie.

J'ai une connaissance et un intérêt particulier pour les profils atypiques (HPI ou Haut Potentiel Intellectuel) ou les personnes ayant des difficultés professionnelles (Burn out, Brown out) et en recherche de sens. Je propose également des Bilans de Compétences.

J'interviens selon les besoins, seule ou en équipe.

Anne-Hélène Labissy - Coach professionnelle certifiée, Formatrice,

Diplômée de l'IAE-Toulouse School of Management, et titulaire de 2 Masters en Finance & Systèmes d'Information, j'ai travaillé 17 ans dans la finance en milieu international, exerçant des postes à responsabilité et de management.

Coach professionnelle certifiée (Coach & Team Vincent Lenhardt RNCP), systémicienne (Palo Alto), je suis spécialisée en profils de personnalité Comcolors® et en Intelligence émotionnelle eQI 2.0. Je suis également formée en Analyse Transactionnelle, Théorie des Organisations de Berne (TOB), Élément Humain, HPI, Burn out, Pratiques Narratives et Codéveloppement .



Curieuse, résiliente, entrepreneuse, atypique, j'aime la vie tout simplement.

Slasheuse, j'ai ouvert en 2016 un centre de rééducation neuropédiatrique "différent".  
et je suis présidente de 2 associations dans le monde du handicap.

Ce que j'aime ?... Créer des connexions, qu'elles soient neuronales ou humaines !