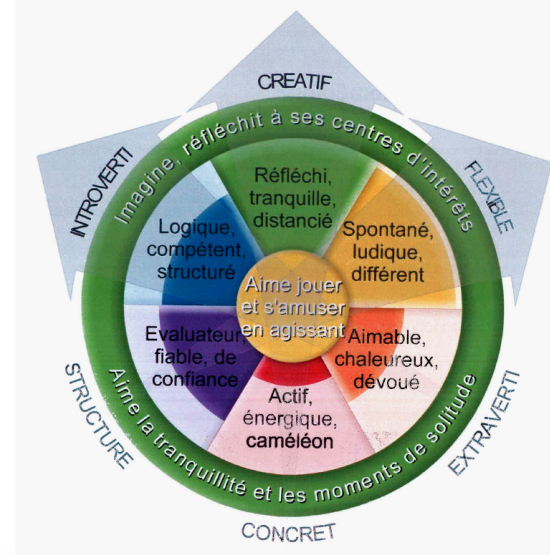
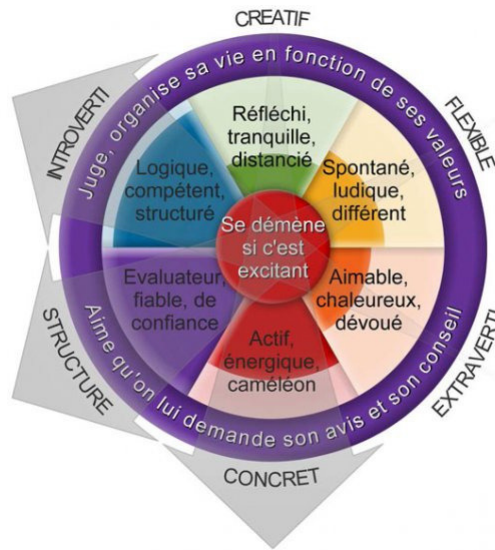




ALTER HUMAN
Coaching & Formation

Organisme de formation
N°76310922231



FORMATION

Mieux se connaître pour mieux communiquer avec



Prenez conscience de votre mode de communication préférentiel et de vos motivations afin de développer votre potentiel et celui de votre entourage



Organisation

- 2 journées (14 h)
- Aucun prérequis, Ouvert à tous
- Pédagogie active et participative
- Profils personnalisés
- Retours individuels
- Approche simple, ludique et concrète
- Application mobile dédiée



Programme

- Les 6 types de personnalités
- La perception du monde et les filtres
 - La communication
 - La motivation
 - Les déclencheurs du stress et les comportements associés
- Reconnaître son interlocuteur



Compétences visées

- Accroître son efficacité relationnelle
- Repérer le type de personnalité de ses interlocuteurs
- Gérer son propre niveau d'énergie, sa motivation et son stress

Une question ? contactez nous

Votre Formatrice Anne-Helene Labissy : Formatrice, coach spécialisée en coaching individuel et des équipes, certifiée Coach&Team (Ecole de Vincent Lenhardt, RNCP). 20 ans d'expérience en Finance dans des grands groupes internationaux à des postes à responsabilités et notamment dans le management des équipes et dans la transformation des organisations. Formée en Analyse Transactionnelle, Théorie des Organisations de Berne, Elément Humain® de Will Schutz, Intelligence Emotionnelle et formatrice certifiée ComColors®